

# じぢけん 黒潮ニュース

第3号

2008（平成20）年6月20日 （社）高知県自治研究センター 黒潮町研究員

## 【お知らせ①】集荷サービス実施期間

# 2009年3月末まで延長!

2008年9月末までの延長が決定していた実験期間ですが、実験継続の予算がつき、さらに今年度末まで延長することになりました!

秋以降も集荷しますので、引き続き出荷をお願いします。

出荷している方も、これから出してみようという方も、畑仕事や手芸など、無理のない範囲でがんばってください♪

## 【お知らせ②】「にこにこ市」へ出荷している方へ

# 7月は夕方6時まで営業のため 返品時間が遅くなります

現在、増築中の「にこにこ市」。7月は試験的に“午後6時”まで営業を行うそうです。営業時間を夕方まで延長することで、仕事帰りの買い物客の増加も期待できますね!

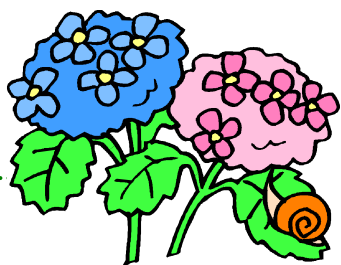
商品の返品は、これまでどおりTさんが行いますが、営業時間の延長により、返品時間も3時間ほど遅くなる見込みです。

みなさまのご理解ご協力をお願いします。

## その他の改正点（7月から）

- ◆ 販売手数料9%→10%に変更
- ◆ バーコード1枚2円に変更（6月中の受け取りは1枚1円）
- ◆ バーコードに出荷日付を記入（旧バーコードの場合、余白へ記入）

※詳しくはにこにこ市（電話：43-4400）へお問い合わせください。



## ◆ 自治研・活動報告 ◆

◆ 2008年3月8日（土）～9日（日）

第3回アンケート調査実施

対象者：湊川系統（湊川・小川・鞭）…21人  
馬荷系統（馬荷・御坊畑）……25人  
計46人



お忙しい中、お話を聞かせていただいた方々、ご協力ありがとうございました!

これからも体に気をつけて元気に頑張ってください!

◆ 2008年3月22日（土）午後1時30分～4時35分（高知市・高知共済会館）

（社）高知県自治研究センター 第2回セミナー

「コミュニティビジネスから地域再生を考える」

参加者：57人



◆ 2008年4月22日（火）午後7時～9時

（黒潮町・保健福祉センター）

「新たな地域の支えあいの仕組みを考える  
ワークショップ」

\*平日の夜にもかかわらず、出荷者や地域の方も多数ご参加いただきました!

3月から4月にかけては、2007年度の自治研活動のまとめを行い、高知市でのセミナーや、黒潮町でのワークショップなどで、活動報告を行いました。

また、高知県知事もこの研究に興味を持ってくださり、県庁へ出向いての説明会も実施しました。知事は「今度、集出荷の様子を見学に行きたい」とおっしゃっていました。

活動内容は「研究報告書」にまとめました。興味のある方にはお配りしますので、研究員までご連絡ください。

## サービス利用者からの質問にお答えします!



ビジネスサポーター  
Tさん

質問：直販所への申し込み手続きがわかりません。

→出荷したい直販所はどちらでしょうか？  
ご相談いただければお手伝いしますので、お気軽にどうぞ!

質問：出荷物の量や、値段はどうしたらいいでしょうか。

→買う人の気持ちを考えて、「ちょっと多め」「ちょっと安め」にするのがコツ!  
最初は売れ残っても、ちょっとずつ値段や量を調整してみてください。  
機会があれば、実際に直販所をのぞいてみたらいいですよ。

## ご意見・お問合せはこちら

- 黒潮町研究員（畦地・友永・山崎・福岡） 電話43-2111（黒潮町役場内）
- ビジネスサポーター Tさん 電話43-xxxx（自宅）